

新入会員紹介

できるようになったのも転勤のおかげと思えるよう
になりました。保守的な性格から昔は転勤したく
ないと思った時期もありまし、
太陽電池など環境にやさしい新素材・新製品をお
届けしています。生活を見渡すと、私たちの技術があ
らゆる場所で利用されるようになってきています。
創業からじ 繼u 隼賣ト



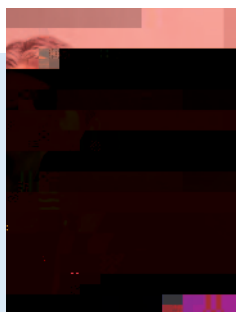
新豊洲 Brillia ランニングスタジアム
(ETFEフィルム膜構造)



東京駅八重洲口 グランルーフ
(ファサード)



MakMax Flex Experience Center
(ハイブリッドフレックス)



設立 1947年10月(創業 1922年)

事業内容 膜面技術を応用したあらゆる構造物・設備資材の企画・設計・製造・販売・施工

所在地 〒450-0003 名古屋市中村区名駅南二二 S cal